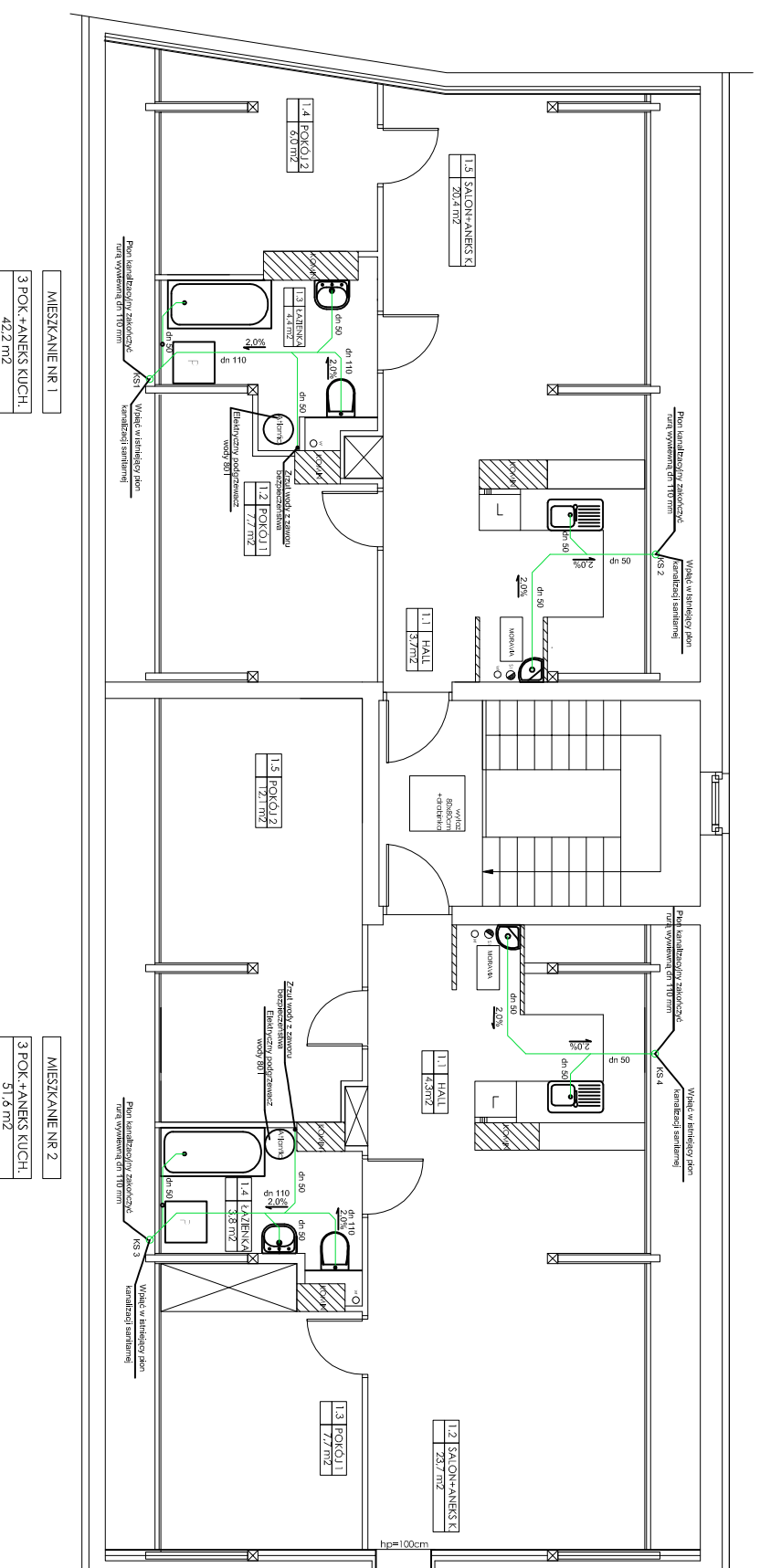


## INSTALACJA KANALIZACJI SANITARNEJ - RZUT



MIESZKANIE NR 1  
3 POK.+ANNEX KUCH.  
42,2 m<sup>2</sup>

MIESZKANIE NR 2  
3 POK.+ANNEX KUCH.  
51,6 m<sup>2</sup>

### UWAGI OGÓLNE:

1. Generalny Wykonawca przed przystąpieniem do wykonania robót powinien sprawdzić w odpowiedniej dokumentacji roboty powiązane.
2. Generalny Wykonawca przed przystąpieniem do wykonania robót jest zobowiązany poinformować nadzor autorski o ewentualnych niezgodnościach dotyczących koordynacji projektu. W przypadku wykrycia takich wad prowadzenie robót jest zabronione.
3. Zabrónia się prowadzenie robót na podstawie dokumentacji jednej branży.
4. Prace należy prowadzić w odniesieniu do projektów innych branż i architektury.
5. W przypadku, gdy Generalny Wykonawca zamierza zastosować zmiany/również zmiany technologiczne konieczne jest uzyskanie na to każdorazowej zgody nadzoru autorskiego oraz nadzoru inwestorskiego według przewidzianych procedur.
5. Wszystkie materiały zastosowane na elewacjach, materiałach wykończeniowe, widoczne elementy instalacyjne przed wbudowaniem powinny uzyskać akceptację architekta.



MMHC Sp. z o.o.

ul. Dzika 23, 43-215 Janówko  
tel. 509124742, fax (32) 211 54 97 w. 21  
biuro@mmhc.pl, www.mmhc.pl  
NIP 638-17-40-150 REGON 240935414

**inwestycja:** Adaptacja poddasza nieużytkowego na cele mieszkalne

**inwestor:** Gmina Nowogród Bobrzański, ul. Słowackiego 11

**adres inwestycji:** działka nr 1349/2, Ul. Os. Robotnicze Nowogród Bobrzański

**tytuł rysunku:** INSTALACJA WODY ZIMNEJ I CIEPŁEJ

INSTALACJE SANITARNE, skala 1:100

**projektanci:** mgr inż. Szymon Ślósarski

**data:** grudzień **nr rys.:** IS 5

PRAWA AUTORSKIE ZASTRZEŻONE  
PRZEDMIOTOWY PROJEKT /DZIEŁO ARCHITEKTONICZNE/ JEST  
CHRONIONY PRAWEM AUTORSKIM