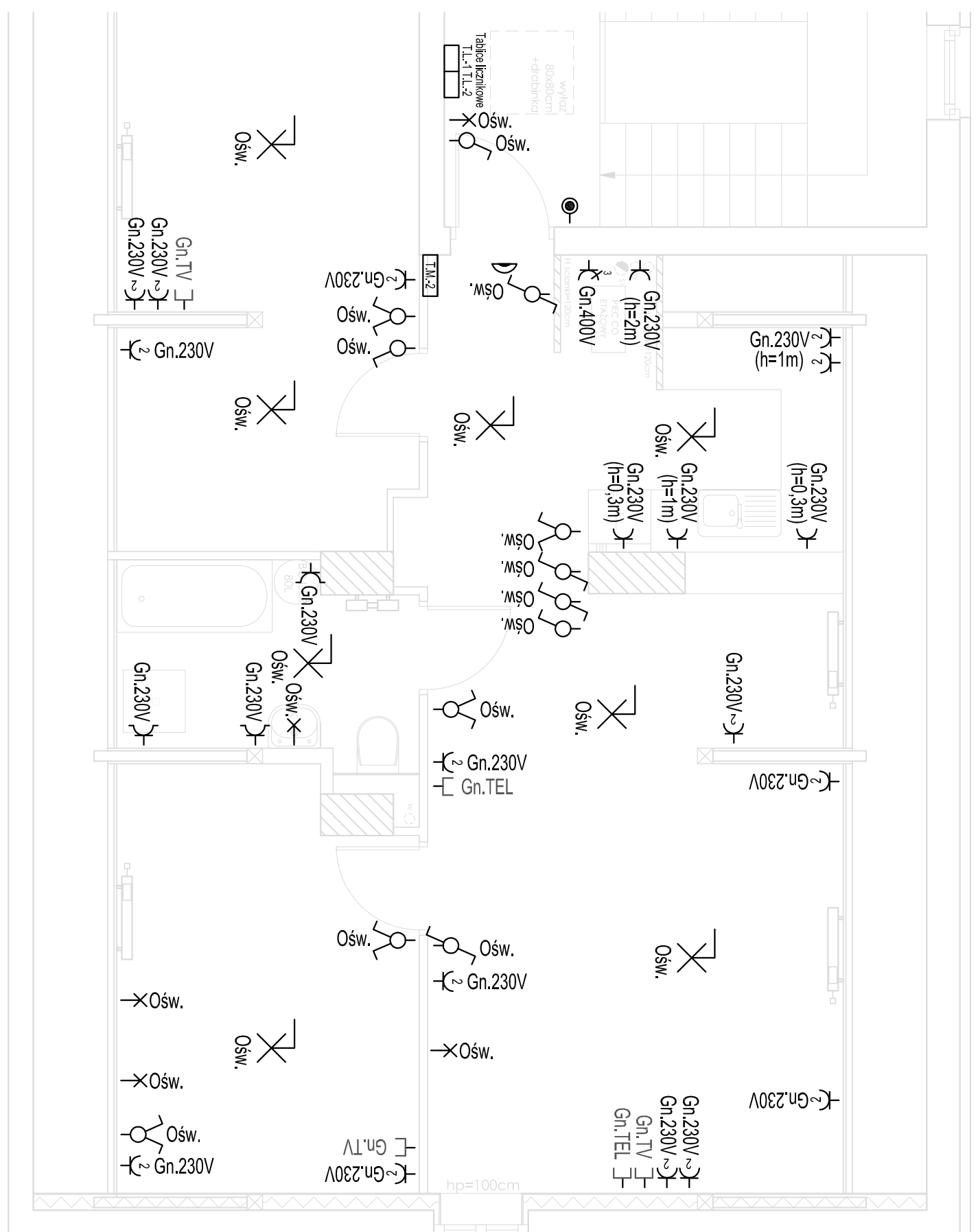


UMIAGI OGÓLNE:

1. Generalny Wykonawca przed przystąpieniem do wykonania robót powinien sprawdzić w odpowiedniej dokumentacji roboty powiązane.
2. Generalny Wykonawca przed przystąpieniem do wykonania robót jest zobowiązany poinformować nadzór autorski o ewentualnych niezgodnościach dotyczących koordynacji projektu. W przypadku wykrycia takich wad prowadzenie robót jest zabronione.
3. Zabrania się prowadzenie robót na podstawie dokumentacji jednej branży. Prace należy prowadzić w odniesieniu do projektów innych branż i architektury.
4. W przypadku, gdy Generalny Wykonawca zamierza zastosować zmiany (również zmiany technologiczne) konieczne jest uzyskanie na to każdorazowej zgody nadzoru autorskiego oraz nadzoru inwestorskiego według przewidzianych procedur
5. Wszystkie materiały zastosowane na elewacjach, materiały wykończeniowe, widoczne elementy instalacyjne przed wbudowaniem powinny uzyskać akceptację architekta.



- UMIAGA:
- 1) W domu instalację elektryczną prowadzić podłogowo: obwody prądowe 230V wykonać przewodami wykonowymi YDYp 3x2,5mm², obwody oświetleniowe przewodami wykonowymi YDYp 3x1,5mm² i YDYp 4x1,5mm².
 - 2) Gniazda montować na wys. 30cm od podłogi.
 - 3) Z tablicy licznikowej wyprowadzić zasilanie WLZ do tablicy mieszkaniowej TM - przewodem YDYżo 5x6mm².

System ochrony przeciwprężeniowej samoczynne wyłączenie zasilania
wyłączniki różnicowo-prądowe
sieć elektryczna typu TN-S

	Wypust oświetlenia: montaż na sufitcie
	Wypust oświetlenia -kinkiet: montaż na ścianie
	Wyłącznik pojedynczy 10A/230V p/ł
	Wyłącznik świecznikowy 10A/230V p/ł
	Przełącz jednokobiegowy "dzwonek" p/ł Dzwonek n/ł
	Wyłącznik schodowy 10A/230V p/ł
	Gniazdo 2P+Z 10/16A 230V p/ł pojedyncze
	Gniazdo 2x2P+Z 10/16A 230V p/ł podwójne
	Gniazdo 2P+Z IP44 10/16A 230V p/ł pojedyncze
	Gniazdo telewizyjne RTV+SAT p/ł końcowe
	Gniazdo telefoniczne RJ11 i RJ45
	Tablica mieszkaniowa nr 1
	Tablica mieszkaniowa nr 2

MMHC Sp. z o.o.	ul. Dzika 23, 43-215, Janówkoie
	tel. 509124742, fax (32) 211 54 97 w. 21
	biuro@mmhc.pl, www.mmhc.pl
	NIP 638-17-40-150 REGON 240935414

inwestycja: Adaptacja poddasza nieużytkowego na cele mieszkalne

inwestor: Gmina Nowogród Bobrzański, ul.Słowackiego 11 66-010 Nowogród Bobrzański

adres inwestycji: działka nr 1349/2, Ul. Os. Robotnicze Nowogród Bobrzański

tytuł rysunku: **SCHEMAT INSTALACJI PRĄDOWEJ I OŚWIETLENIEJ DLA MIESZKANIA NR.2**

projektował: mgr inż. Krzysztof Markiewicz ELEKTRYCZNA, skala 1:50

sprawdził: mgr inż. Adam Witk

nr upr.: WKP/0321/PWOE/08 nr rys.: **E2**

PRAWA AUTORSKIE ZASTRZEŻONE
 PRZEMIOTOWY PROJEKT/DZIEŁO ARCHITEKTONICZNE/JEST
 CHRONIONY PRAWEM AUTORSKIM