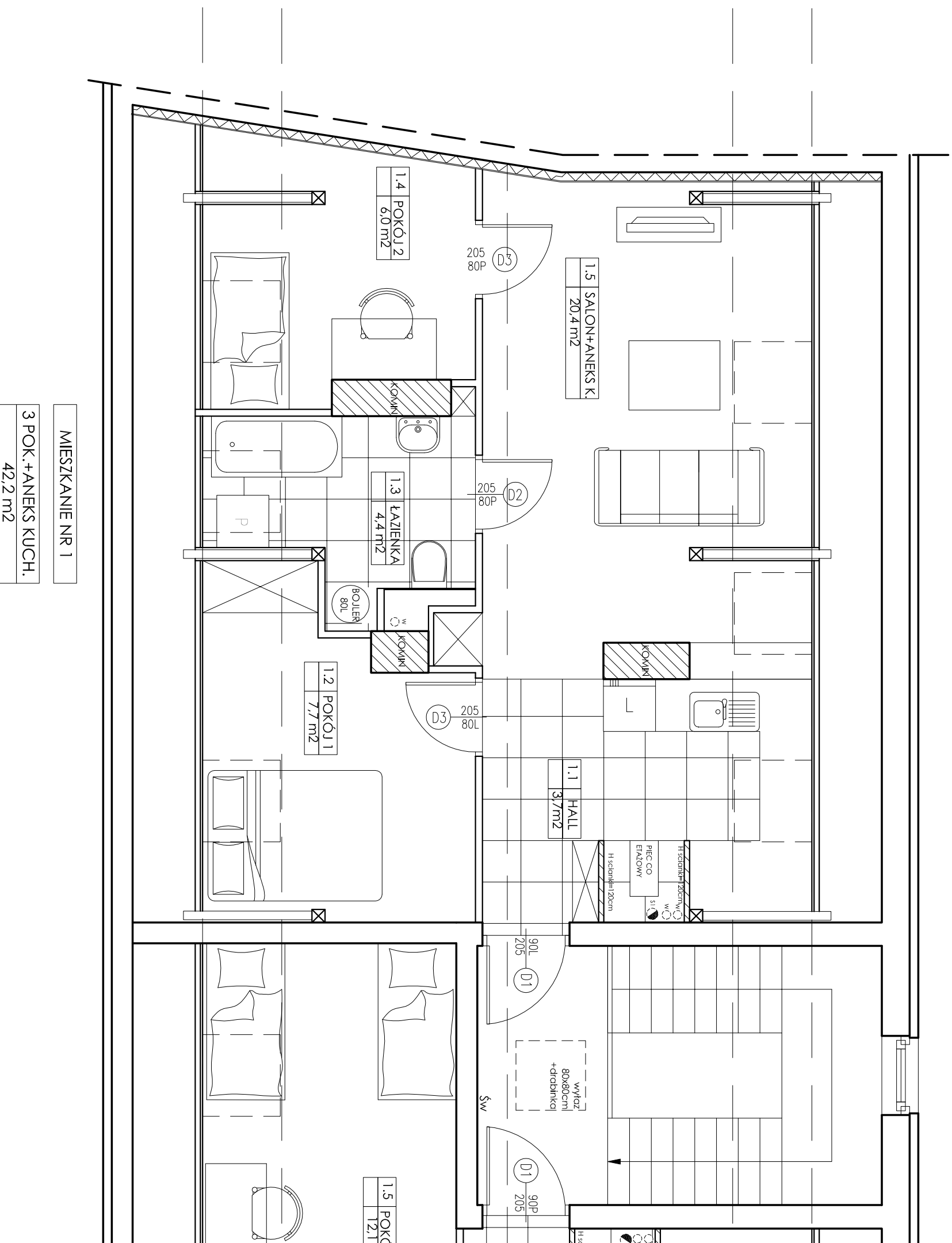


UWAGI OGÓLNE:

1. Generalny Wykonawca przed przystąpieniem do wykonania robót powinien sprawdzić w odpowiedzialnej dokumentacji roboty powiązane.
2. Generalny Wykonawca przed przystąpieniem do wykonania robót jest zobowiązany poinformować nadzór autorski o ewentualnych niezgodnościach dotyczących koordynacji projektu. W przypadku wykrycia takich wad prowadzenie robót jest zabronione.
3. Zabrano się prowadzenia robót na podstawie dokumentacji jednej branży.
- Prace należy prowadzić w odniesieniu do projektów innych branż i architektury.
4. W przypadku, gdy Generalny Wykonawca zamierza zastosować zmiany (również zmiany technologiczne) konieczne jest uzyskanie na to każdorazowej zgody nadzoru autorskiego oraz nadzoru inwestorskiego według przewidzianych procedur.
5. Wszystkie materiały zastosowane na elewacjach, materiały wykończeniowe, widoczne elementy instalacyjne przed wbudowaniem powinny uzyskać akceptację architekta.



Nr	Przeznaczenie	Powierzchnia użytkowa [m ²]	Rodzaj podłogi
MIESZKANIE NR 1			
1.1	HALL	3,7 m ²	PŁYTY GRESOWE
1.2	POKÓJ 1	7,7 m ²	PANELE
1.3	ŁAZIENKA	4,4 m ²	PŁYTY GRESOWE
1.4	POKÓJ 2	6,0 m ²	PANELE
1.5	SALON + ANEKS KUCH.	20,4 m ²	PANELE + PŁYTY GRESOWE
SUMA:		42,2 m²	

Uwaga: powierzchnie liczone do wysokości 1,9m

MMHC Sp. z o.o.
 ul. Dąbka 23, 43-215 Jankowice
 tel. 509124742, fax (32) 211 54 97 w. 21
 biuro@mmhc.pl, www.mmhc.pl
 NIP 638-17-40-150 REGON 240935414

Inwestycja:

Adaptacja poddasza nieużytkowego na cele mieszkalne

Inwestor:

Gmina Nowogród Bobrzański, ul. Słowackiego 11
 66-010 Nowogród Bobrzański

adres inwestycji:

działka nr 1349/2, Ul. Os. Robotnicze
 Nowogród Bobrzański

tytuł rysunku:

MIESZKANIE NR 1

projektanci: mgr inż. arch. Igor BUSZKIEWICZ

nr upr. 369/P/W/94

mgr inż. arch. Joanna Zyber

nr rys.: A03

data: grudzień