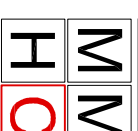
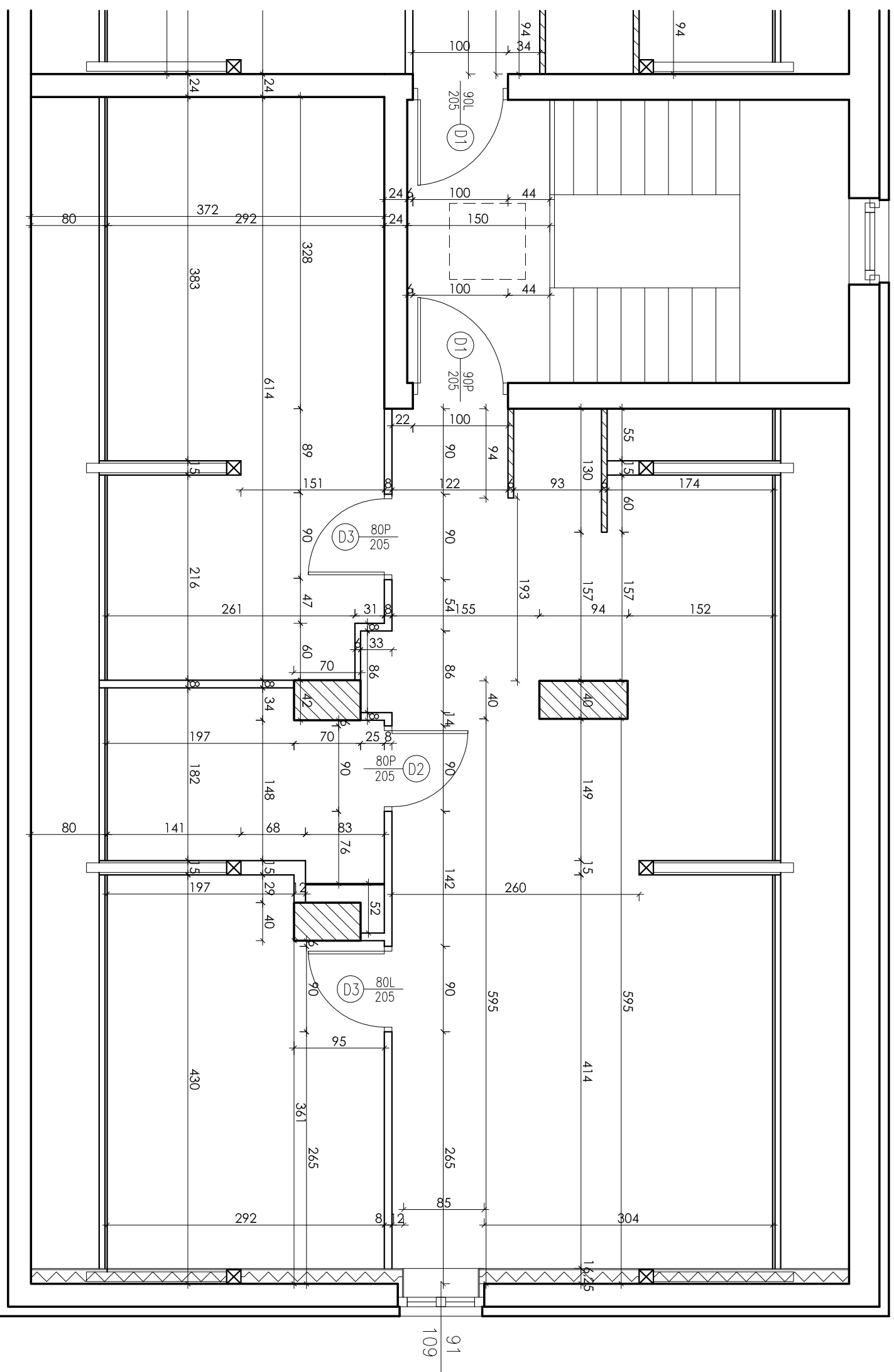


**UWAGI OGÓLNE:**

1. Generalny Wykonawca przed przystąpieniem do wykonania robót powinien sprawdzić w odpowiedzialnej dokumentacji roboty powiązane.
2. Generalny Wykonawca przed przystąpieniem do wykonania robót jest zobowiązany poinformować nadzór autorski o ewentualnych niezgodnościach dotyczących koordynacji projektu. W przypadku wykrycia takich wad prowadzenie robót jest zabronione.
3. Zabrano się prowadzenia robót na podstawie dokumentacji jednej branży.
- Prace należy prowadzić w odniesieniu do projektów innych branż i architektury.
4. W przypadku, gdy Generalny Wykonawca zamierza zastosować zmiany (również zmiany technologiczne) konieczne jest uzyskanie na to każdorazowej zgody nadzoru autorskiego oraz nadzoru inwestorskiego według przewidzianych procedur.
5. Wszystkie materiały zastosowane na elewacjach, materiały wykończeniowe, wdoczne elementy instalacyjne przed wbudowaniem powinny uzyskać akceptację architekta.



MMHC Sp. z o.o.

ul. Dąbka 23, 43-215 Jankowice  
tel. 509124742, fax (32) 211 54 97 w. 21  
biuro@mmhc.pl, www.mmhc.pl  
NIP 638-17-40-150 REGON 240935414

**Inwestycja:**

Adaptacja poddasza nieużytkowego na cele mieszkalne

**inwestor:**

Gmina Nowogród Bobrzański, ul. Słowackiego 11  
66-010 Nowogród Bobrzański

**adres inwestycji:**

działka nr 1349/2, Ul. Os. Robotnicze  
Nowogród Bobrzański

**tytuł rysunku:**

WIESZKANIE NR 2 – WYMIARY  
ARCHITEKTURA, skala 1:50

**projektanci:** mgr inż. arch. Igor BUSZKIEWICZ

nr upr. 369/PW/94

mgr inż. arch. Joanna Zyber

**data:** grudzień

nr rys.: A06