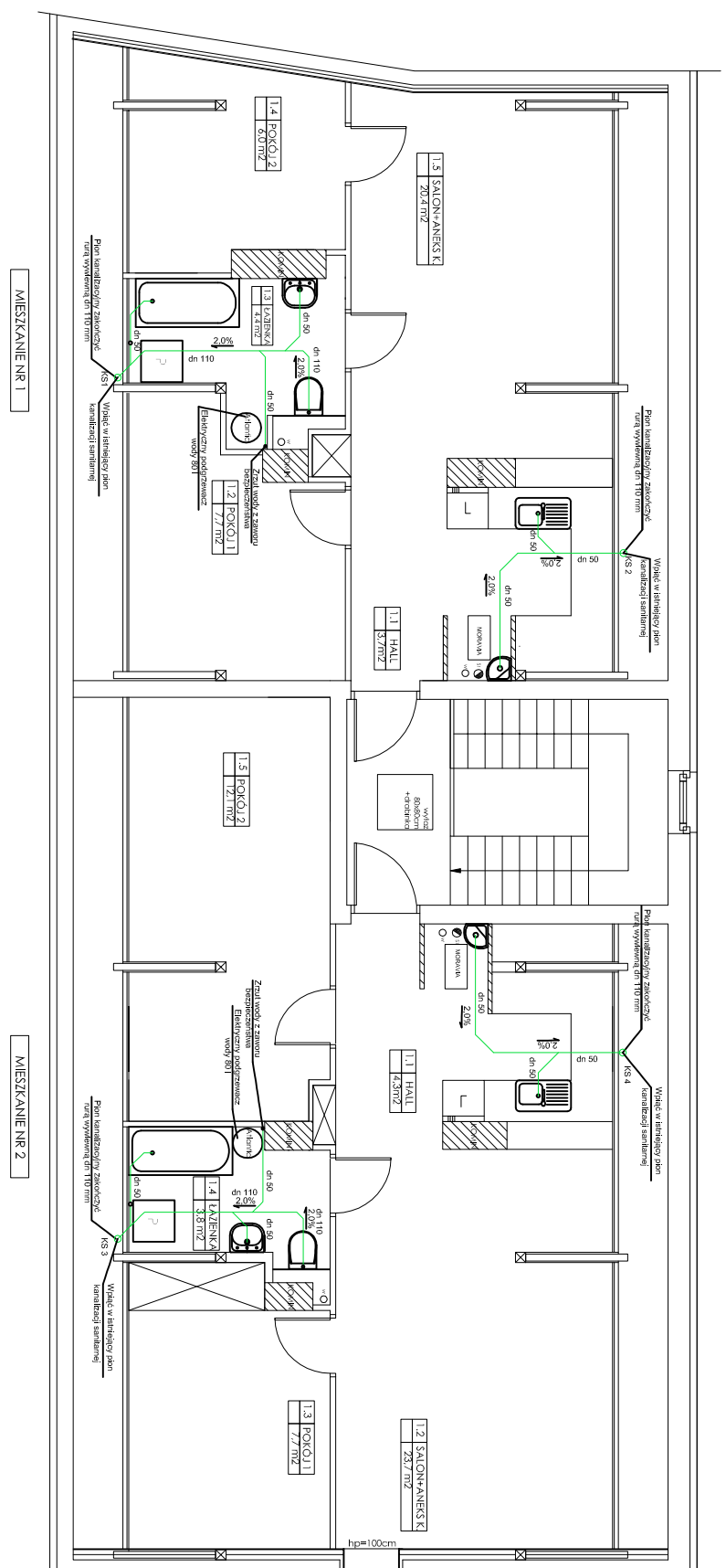


INSTALACJA KANALIZACJI SANITARNEJ - RZUT



UWAGI OGÓLNE:

1. Generalny Wykonawca przed przystąpieniem do wykonania robót powinien sprawdzić w odpowiedniej dokumentacji roboty powiązane.
2. Generalny Wykonawca przed przystąpieniem do wykonania robót jest zobowiązany poinformować nadzor autorstwa o ewentualnych niezgodnościach dotyczących koordynacji projektu. W przypadku wykrycia takich wad prowadzenie robót jest zabronione.
3. Zabronia się prowadzenie robót na podłożu dokumentacji jednej branży.
- Prace należy prowadzić w odniesieniu do projektów innych branż i architektury.
4. W przypadku, gdy Generalny Wykonawca zamierza zastosować zmiany/również zmiany technologiczne konieczne jest uzyskanie na to każdorazowej zgody nadzoru autorskiego oraz nadzoru inwestorskiego według przewidzianych procedur
5. Wszystkie materiały zastosowane na elewacjach, materiałach wykończeniowych, widocznych elementach instalacyjnych przed wbudowaniem powinny uzyskać akceptację architekta.



MMHC Sp. z o.o.

ul. Dzika 23, 43-215 Janów
tel. 509124742, fax (32) 211 54 97 w. 21
biuro@mmhc.pl, www.mmhc.pl
NIP 638-17-40-150 REGON 240935414

inwestycja:

Adaptacja poddasza nieużytkowego na cele mieszkalne

inwestor:

Gmina Nowogród Bobrzański, ul. Słowackiego 11
66-010 Nowogród Bobrzański

adres inwestycji:

dziąłka nr 1349/2, Ul. Os. Robotnicze
Nowogród Bobrzański

tytuł rysunku:

KANALIZACJA SANITARNA
INSTALACJE SANITARNE, skala 1:100

projektanci:

mgr inż. Szymon Ślósarski

data: grudzień

nr rys.: **IS 3**

PRAWA AUTORSKIE ZASTRZEŻONE
PRZEDMIOTOWY PROJEKT /DZIEŁO ARCHITEKTONICZNE/ JEST
CHRONIONY PRAWEM AUTORSKIM