

Uchwała Nr LIII/328/10  
Rady Miejskiej w Nowogrodzie Bobrzańskim  
z dnia 17 czerwca 2010r.

w sprawie: przystąpienia do sporządzenia miejscowego planu zagospodarowania  
przestrzennego gminy Nowogród Bobrzański w obrębie Niwiska

---

Na podstawie art. 18 ust. 2 pkt 5 ustawy z dnia 8 marca 1990 r. o samorządzie gminnym (Dz. U. z 2001 r., Nr 142, poz.1591 ze zm.), art.14 ust. 1, 2 i 4 ustawy z dnia 27 marca 2003 r. o planowaniu i zagospodarowaniu przestrzennym (Dz. U. z 2003 r., Nr 80, poz. 717 ze zm.) uchwała się, co następuje:

**§ 1.1.** Na wniosek Burmistrza Nowogrodu Bobrzańskiego przystępuje się do sporządzenia miejscowego planu zagospodarowania przestrzennego w gminie Nowogród Bobrzański w obrębie Niwiska dla terenu przy drodze wojewódzkiej Niwiska – Pierzwini.

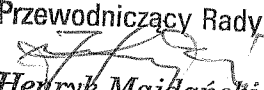
2. Przedmiotem planu będzie określenie warunków zagospodarowania terenu z jego przeznaczeniem na cele zabudowy usługowej (ośrodek rehabilitacji) i mieszkaniowej (zabudowa jednorodzinna) z niezbędnymi terenami komunikacji wewnętrznej, infrastruktury technicznej i zieleni, z dopuszczeniem funkcji towarzyszących rekreacyjnej (staw) i hodowlanej (niewielka stadnina koni).

3. Granice obszaru objętego opracowaniem określa załącznik graficzny do niniejszej uchwały.

**§ 2.** Plan winien określać:

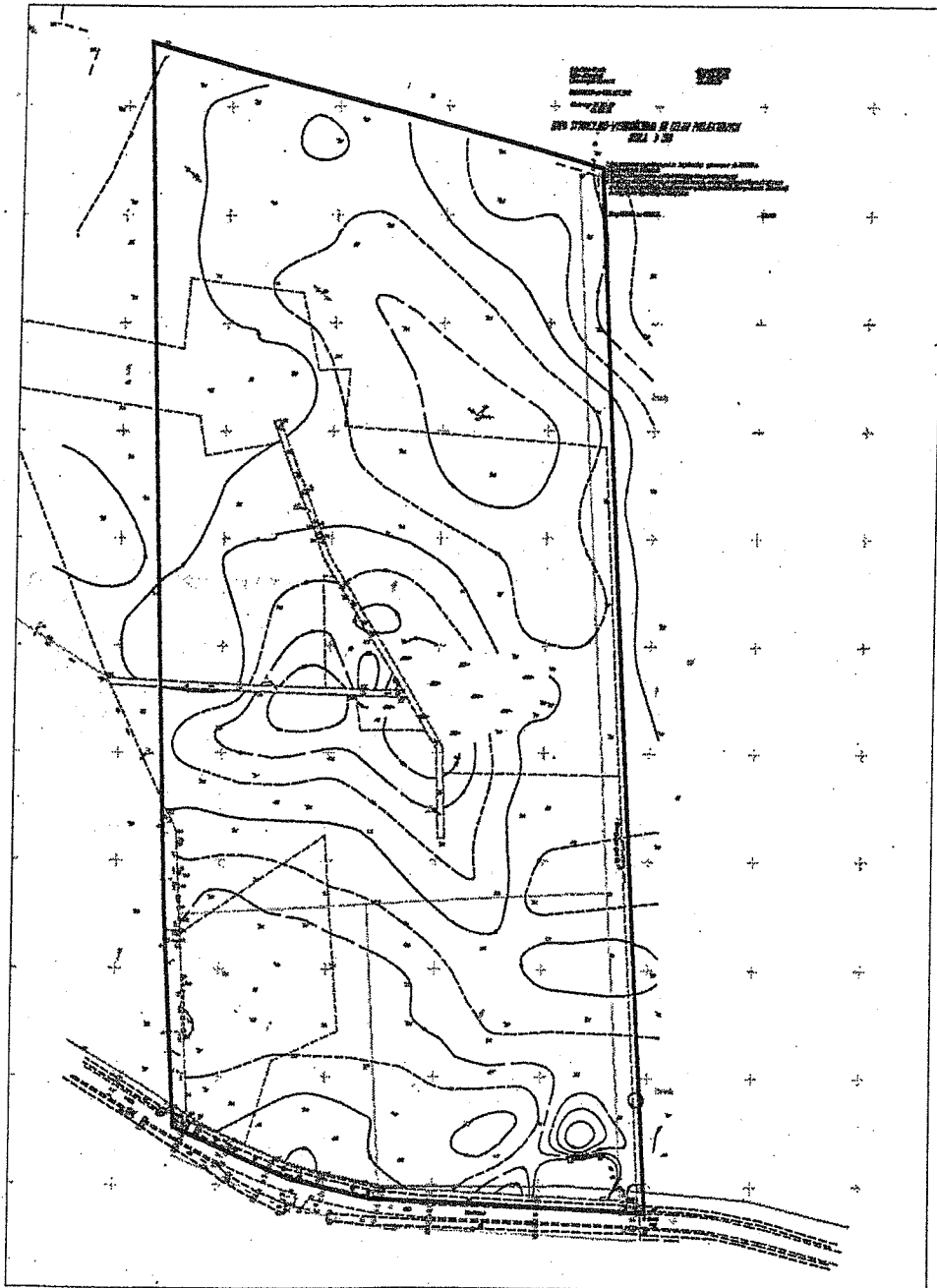
- 1) przeznaczenie terenów oraz linie rozgraniczające tereny o różnym przeznaczeniu lub różnych zasadach zagospodarowania;
- 2) zasady ochrony i kształtowania ładu przestrzennego;
- 3) zasady ochrony środowiska, przyrody i krajobrazu kulturowego;
- 4) zasady ochrony dziedzictwa kulturowego i zabytków oraz dóbr kultury współczesnej;
- 5) wymagania wynikające z potrzeb kształtowania przestrzeni publicznych;
- 6) parametry i wskaźniki kształtowania zabudowy oraz zagospodarowania terenu, w tym linie zabudowy, gabaryty i wskaźniki intensywności zabudowy;
- 7) granice i sposoby zagospodarowania terenów lub obiektów podlegających ochronie, ustalonych na podstawie odrębnych przepisów, w tym terenów górniczych, a także narażonych na niebezpieczeństwo powodzi oraz zagrożonych osuwaniem się mas ziemnych;
- 8) szczegółowe zasady i warunki scalania i podziału nieruchomości objętych planem miejscowym;
- 9) szczegółowe warunki zagospodarowania terenów oraz ograniczenia w ich użytkowaniu, w tym zakaz zabudowy;
- 10) zasady modernizacji, rozbudowy i budowy systemów komunikacji i infrastruktury technicznej;
- 11) sposób i termin tymczasowego zagospodarowania, urządzania i użytkowania terenów;
- 12) stawki procentowe, na podstawie których ustala się opłatę, o której mowa w art. 36 ust.4.

**§ 3.** Uchwała wchodzi w życie z dniem podjęcia i podlega wywieszeniu na tablicy ogłoszeń w Urzędzie Miejskim w Nowogrodzie Bobrzańskim.

Przewodniczący Rady  
  
Henryk Majdański

woj. lubuskie  
gmina Nowogród Bobrzański  
obręb Niwiska

Przewodniczący Rady  
*Henryk Majdajski*



OZNACZENIA:



granice obszaru objętego planem