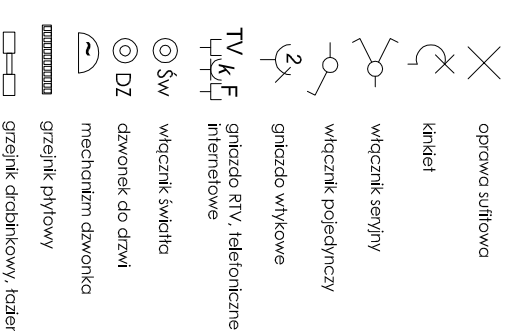
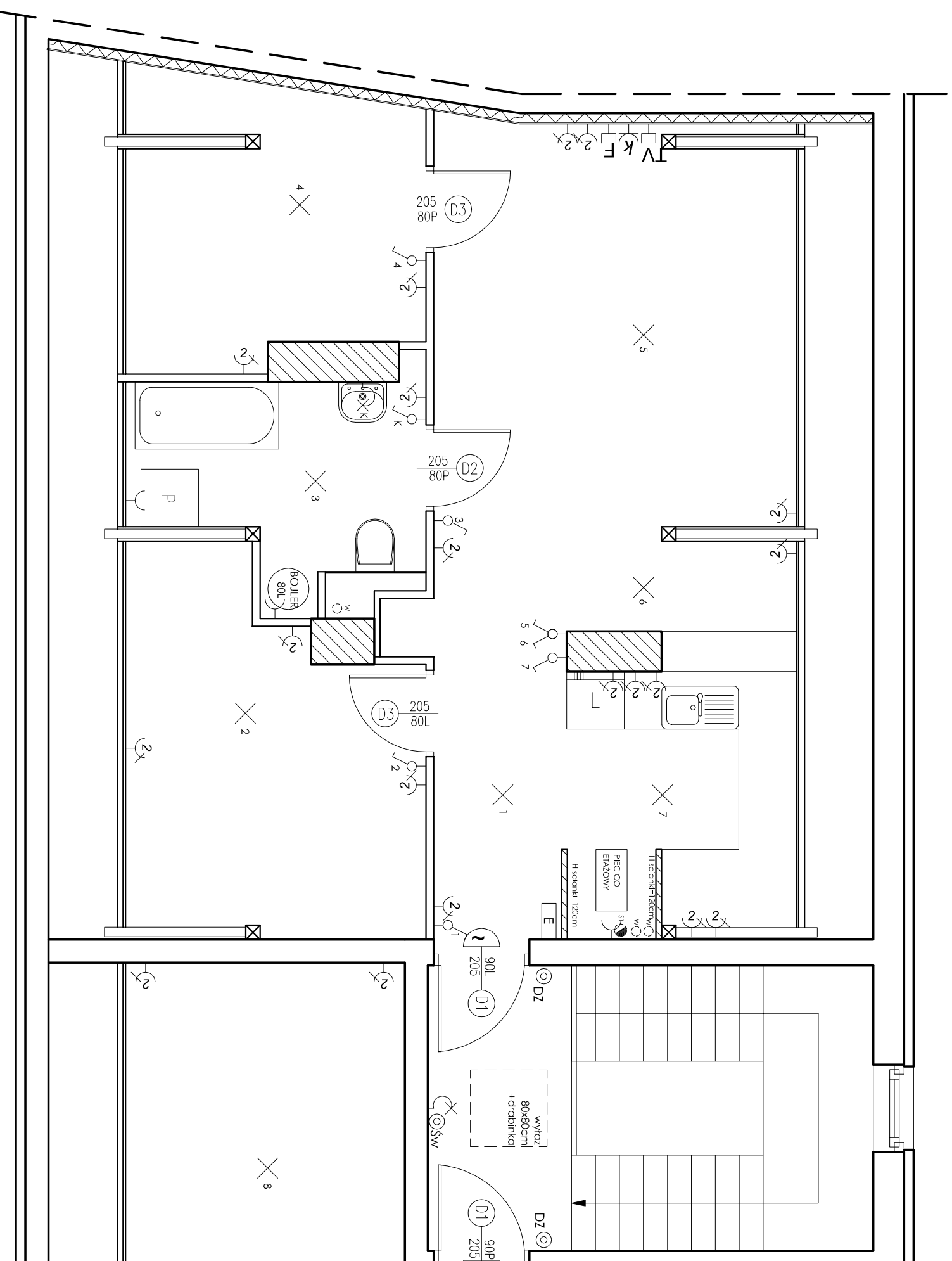


UWAGI OGÓLNE:

1. Generalny Wykonawca przed przystąpieniem do wykonania robót powinien sprawdzić w odpowiedniej dokumentacji roboty powiązane.
2. Generalny Wykonawca przed przystąpieniem do wykonania robót jest zobowiązany poinformować nadzór autorski o ewentualnych niezgodnościach dotyczących koordynacji projektu. W przypadku wykrycia takich wad prowadzenie robót jest zabronione.
3. Zabrania się prowadzenia robót na podłożu dokumentacji jednej branży.
4. W przypadku, gdy Generalny Wykonawca zamierza zastosować zmiany (również zmiany technologiczne) konieczne jest uzyskanie na to każdorazowej zgody nadzoru autorskiego oraz nadzoru inwestorskiego według przewidzianych procedur.
5. Wszystkie materiały zastosowane na elewacjach, materiały wykończeniowe, widoczne elementy instalacyjne przed wbudowaniem powinny uzyskać akceptację architekta.



Ustulona wysokość instalowania osprzetu:
a) wtyczników - 1,15m
b) gniazd wtykowych w kuchniach:
- ogólnego przeznaczenia - 1,0m
- dla zmywarki i lodówki - 0,3m
c) gniazda wtykowe w łazienkach
- ogólnego przeznaczenia - 1,15m
- pralka - 1,0m
d) w pokojach, korytarzach - 0,3m



MMHC Sp. z o.o.

ul. Dzika 23, 43-215 Jankowice
tel. 509124742, fax (32) 211 54 97 w. 21
biuro@mmhc.pl, www.mmhc.pl
NIP 638-17-40-150 REGON 240935414

inwestycja:

Adaptacja poddasza nieużytkowego na cele mieszkalne

inwestor:

Gmina Nowogród Bobrzański, ul. Słowackiego 11
66-010 Nowogród Bobrzański

adres inwestycji:

działka nr 1349/2, Ul. Os. Robotnicze
Nowogród Bobrzański

tytuł rysunku:

GNIAZD I WEJŚCZNIKÓW DLA MIESZKANIA NR.1
ARCHITEKTURA, skala 1:50

projektanci: mgr inż. arch. Igor BUSZKIEWICZ

nr upr.: 369/PW/94
mgr inż. arch. Joanna Zyber

data: grudzień

nr rys.: A11